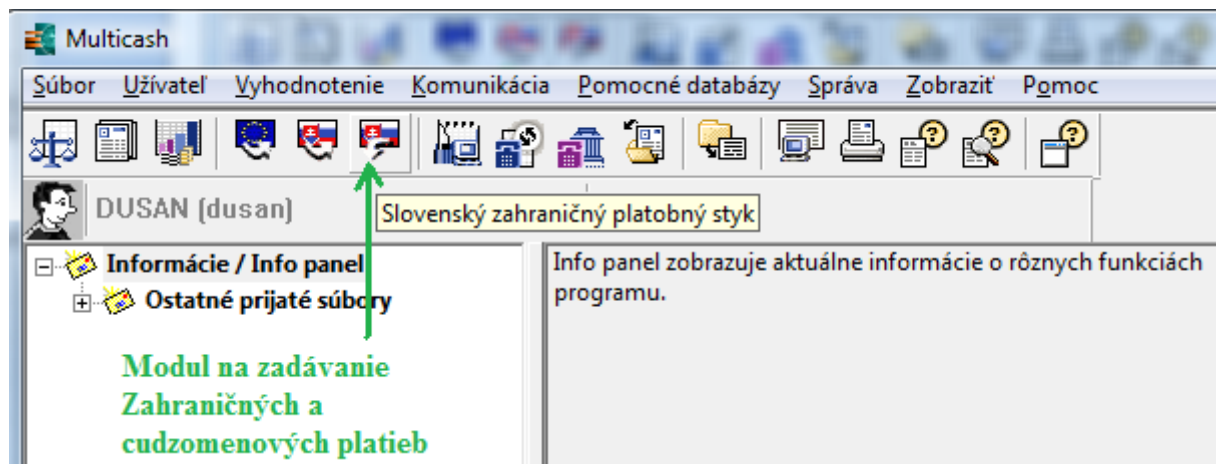
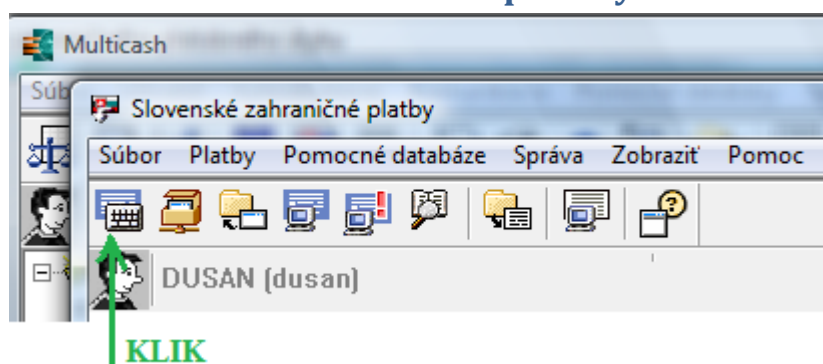


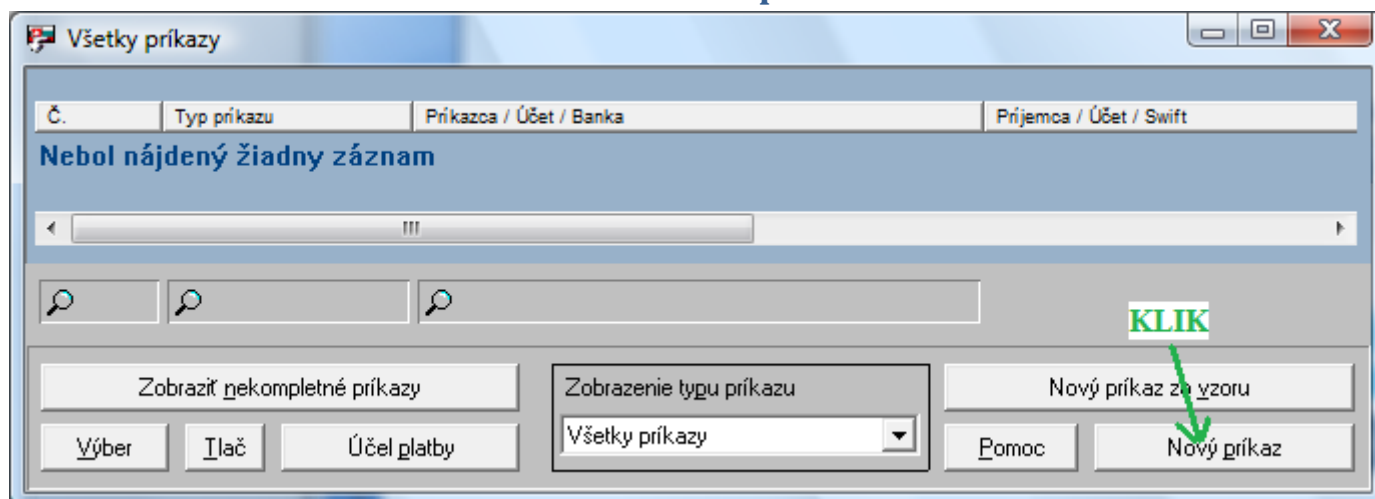
## 1. Otvorenie SKA modulu



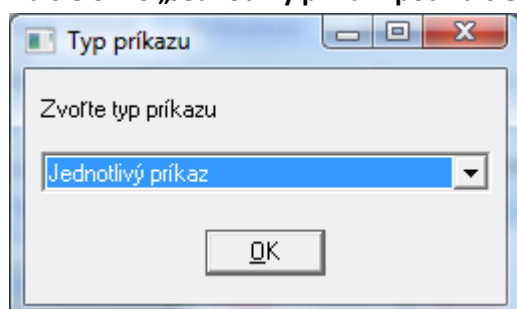
## 2. Otvorenie okna Platobné príkazy



## 3. Otvorenie formulára na zadanie nového príkazu



Ďalšie okno „Jednotlivý príkaz“ potvrdiť OK



## 4. Vyplnenie príkazu

Pridať nový záznam Platby

Štatistika - Účet poplatkov | Dátum odoslania Trvalého / Termínového príkazu

Platby | Prijemca | Príkazca | Účel platby | Referencia

Číslo príkazu: 1 | Jednotlivý príkaz | ☐ Euro platba

Prístupová trieda: ?

Účet príkazou: ? 2 | Kód banky príkazou: | Predčísle a účet príkazou: 747

Príkazca: ? 1 | Názov príkazou: QTRI PURE01234567890123456789012345

Prijemca: ? 13 | Názov príjemcu: BOSNA A HERCEGOVINA NESEPA KRAJINA5

SWIFT: CBBSBA22XXX | Účet príjemcu: BA391290079401028494

Mena: ? EUR | Čiastka: 14,12 | v EUR: 14,12

Účel platby: ? 1 | Účel platby: 1.RIADOKUCELUPLATBY0123456789012345  
2.RIADOKUCELUPLATBY0123456789012345

Overenie: 0 z 0 | Splatnosť: 6. 3. 2014 | Dátum možného odoslania: 6. 3. 2014

Môžete zmeniť splatnosť | Nemeniť!

Vytvoriť vzorový príkaz | Pomoc | Uložiť

1. Vyberte účet, z ktorého chcete uhrádzať

3. Zadajte čiastku a menu prevodu

4. Môžete zadať správu pre príjemcu

5. Nakoniec uložiť

### 2. vyberte příjemcu z databázy

Výber

← Vloženie nového príjemcu

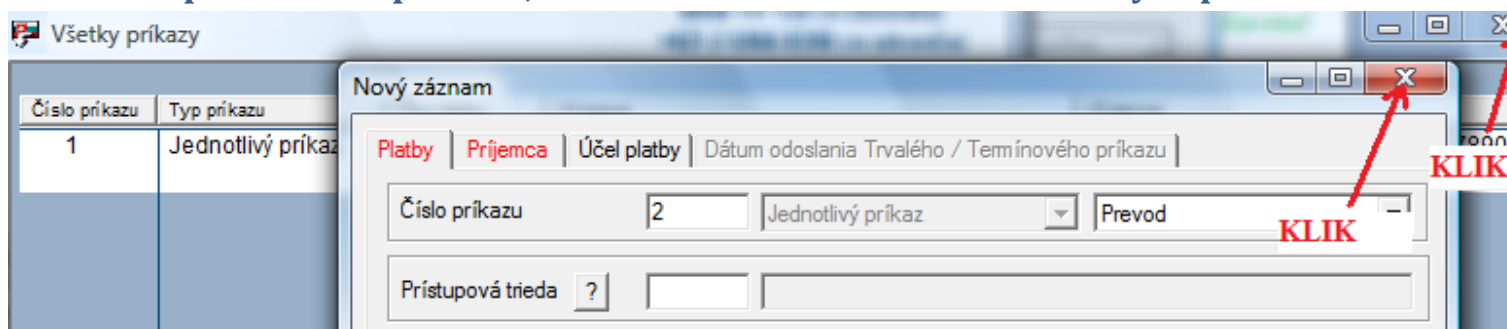
Kó...	Názov príjemcu	SWIFT príjem...	Účet príjemcu
11	MARTINIQ ...	CMCIMQM...	FR7616159052050002...
12	CZ CESKY...	CEKOCZP...	CZ0903000000000228...
13	BOSNA A ...	CBBSBA2...	BA3912900794010284...
14	MARTINIQ ...	CMCIMQM...	FR7616159052050002...
15	PROFIS78	CEKOSKB	SK6775000000000007...

Search filters: [ ] [ ] [ ] [ ]

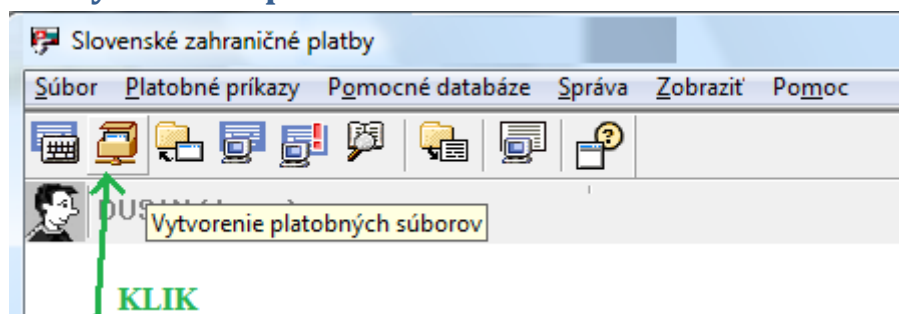
Týmto spôsobom môžete zadať viac príkazov

## 5. Ukončenie zadávania príkazov

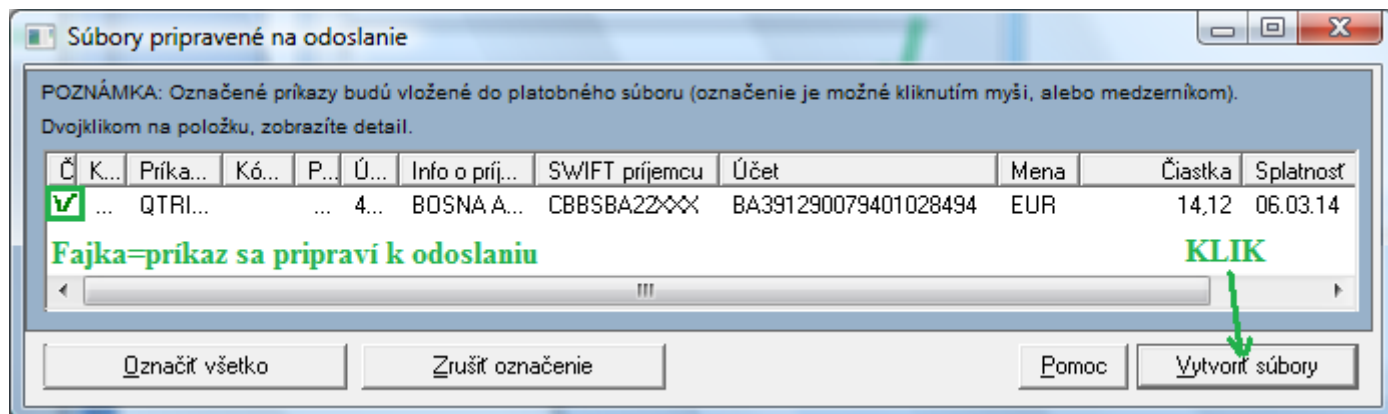
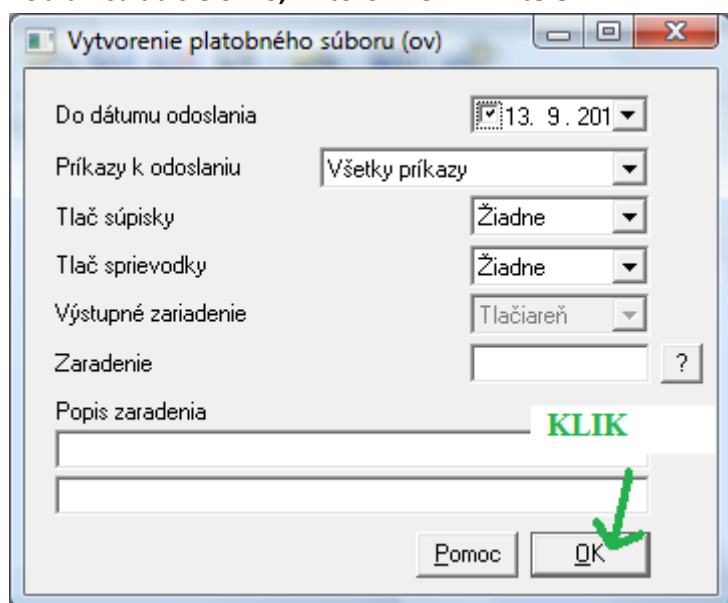
### 1. Po zadaní posledného príkazu, zavrite okná na zadávanie Platobných príkazov:



### 2. Vytvorenie platobného súboru



Zobrazí sa ďalšie okno, v ktorom len kliknite OK:



V poslednom okne zadajte svoje heslá:

Komunikačné heslo

**1) Zadajte svoje komunikačné heslo**

S elektronickým podpisom? ☒

Odoslať podpis oddelene? ☐

Podpísať ihneď? **2) Ak chcete vložiť podpis** ☒

Užívateľ: DUSAN

Heslo EP

Zašifrovať súbor? ☐

Komprimovať súbor? ☐

Odoslať súbor(y) ihneď? ☐

Z počítača: Vlastný

Pomoc OK

Ak nechcete vložiť ďalší podpis kliknite nie:

Chcete vložiť ďalší podpis?

Áno Nie

Sú súbory kompletne podpísané a pripravené pre prenos?

Áno Nie

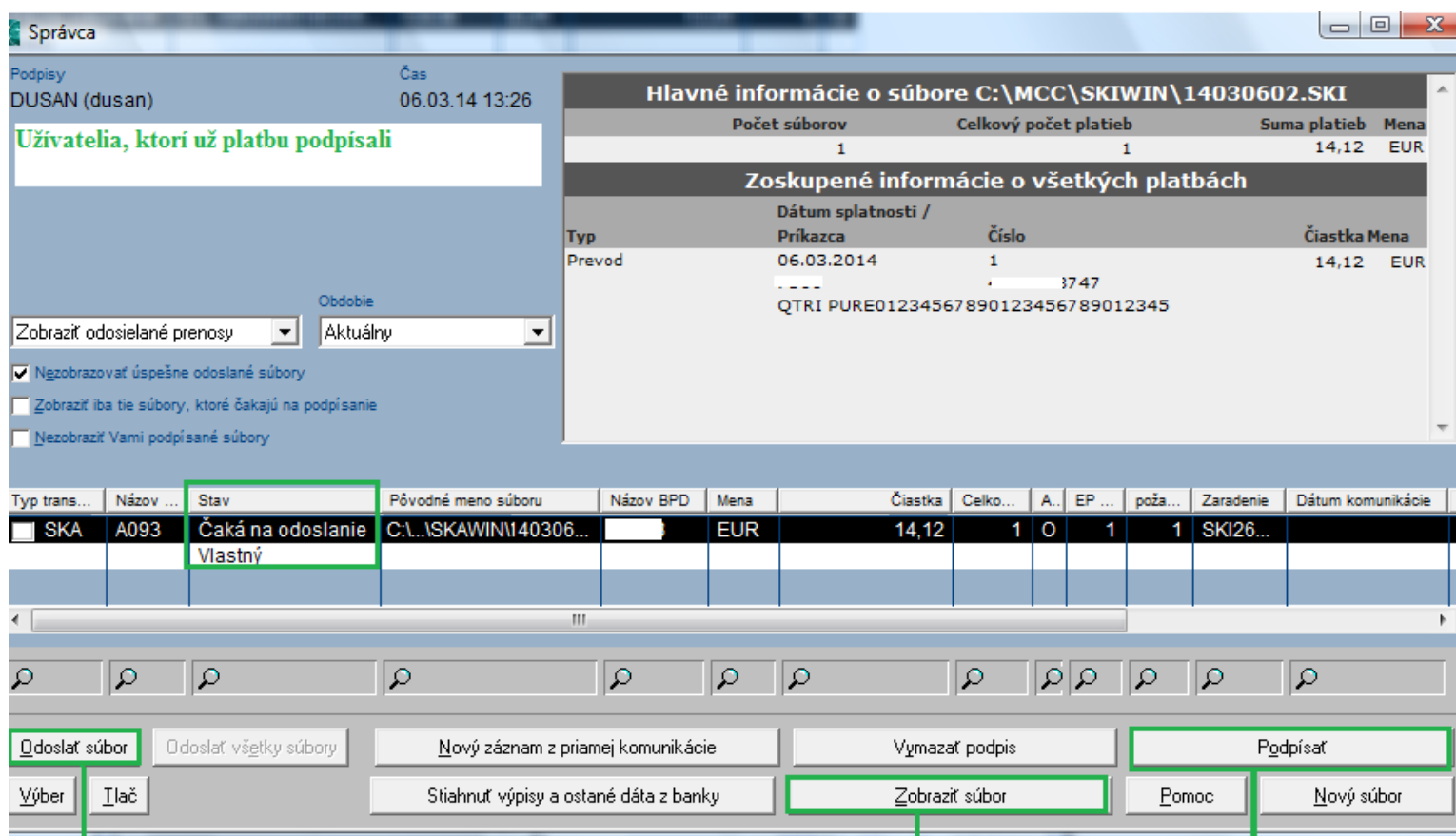
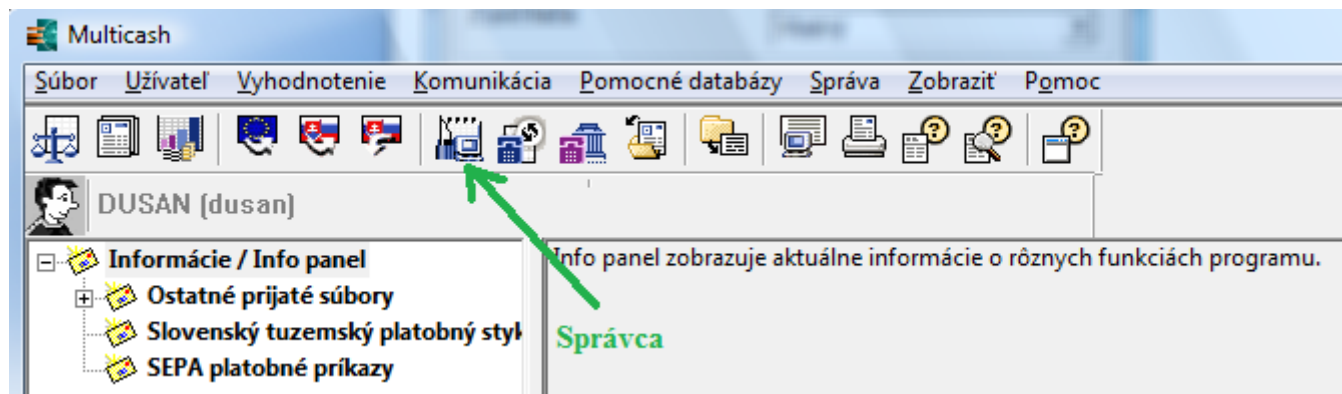
### 3. Návrat do základného modulu a otvorenie Správcu

Slovenské zahraničné platby

Súbor Platobné príkazy Pomocné databáze Správa Zobraziť Pomoc

DUSAN (dusan)

Zavrieť



Odoslanie platobného súboru

Zobrazenie zoznamu platieb  
v danom súbore

Môžete vložiť ďalší podpis

Ak je súbor dostatočne podpísaný, môžete ho poslať. Multicash sa pokúsi platbu odoslať, ak sa komunikácia podarí stav sa zmení na:

p trans...	Názov ...	Stav	Pôvodné meno súboru	Názov BPD	Mena	Čiastka
SKA	A093	Odoslané s EP	C:\...ISKAWIN\14030...		EUR	14,12

Súbor správne odišiel na bankový server

Prípadné chyby pri komunikácii:

Stav	Pôvodné meno súboru
Chyba podpisu	C:\...ISKAWIN\14030504.SKI

- Inicializačný list Vášho elektronického podpisu nebol doručený, prípadne nebol bankou ešte spracovaný
- **Chyba (23,0) Bolo chybné zadanie komunikačného hesla.**  
Pri vytváraní platobného súboru ste zadali zlé komunikačné heslo. Kliknite pravým tlačidlom myši na platobný súbor v správcovi a vyberte možnosť „Zmeniť komunikačné heslo“ a zadajte správne
- **Chyba (11,0) Prenos bol prerušený.** Multicash sa nemôže spojiť s bankou. Overte internetové pripojenie a skúste súbor znova poslať.